

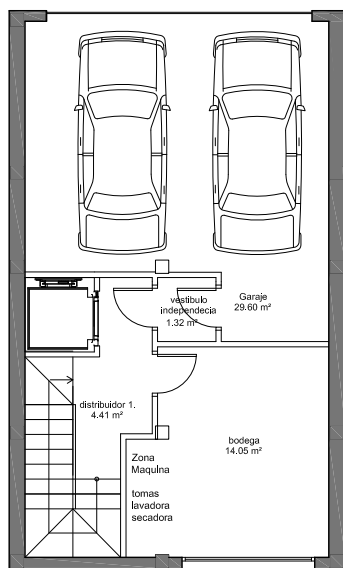
SUPERFICIES ÚTILES VIVIENDA A

SUP UTIL VIVIENDA 171,80 M2

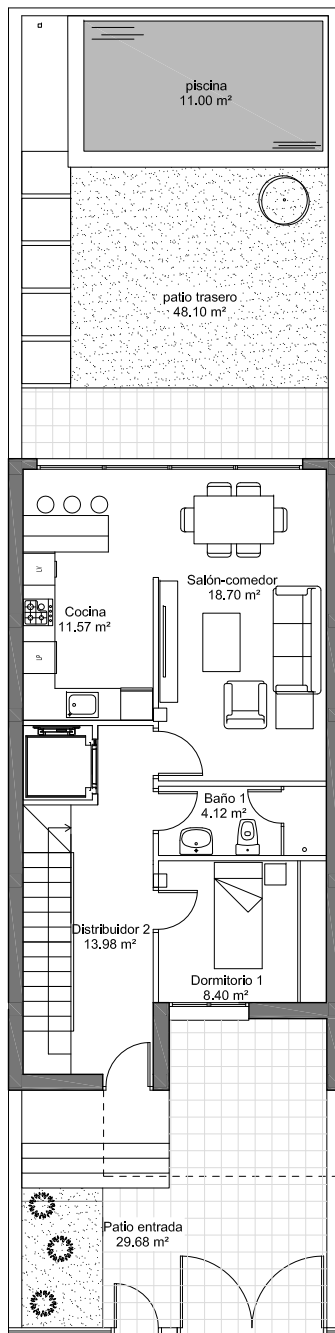
SUP UTIL JARDINES/ TERRAZAS 98,70 M2

SUPERFICIE CONSTRUIDA VIVIENDA A

SUP CONSTRUIDA VIVIENDA 223,25 M2



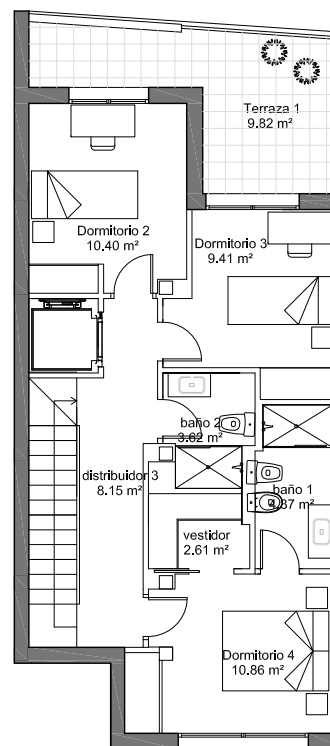
planta sótano



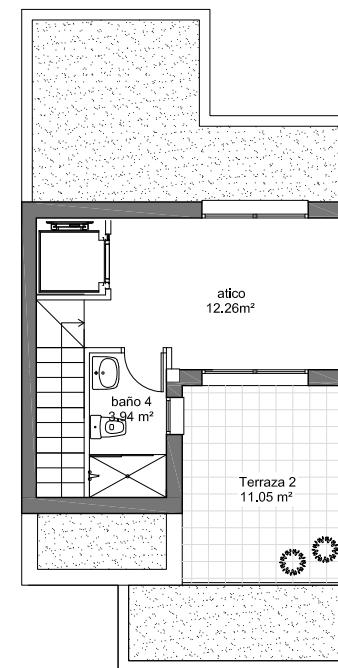
planta baja



Residencial
VIENTO DEL ESTE



planta primera



planta ático