

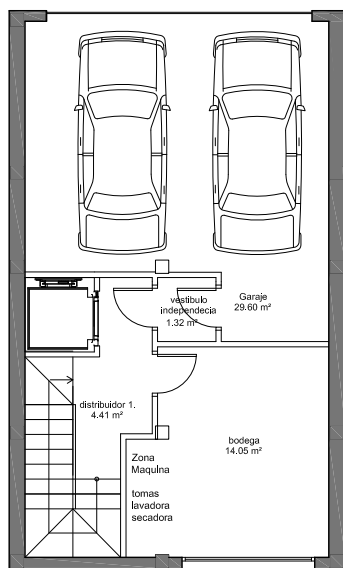
## SUPERFICIES ÚTILES VIVIENDA B

SUP UTIL VIVIENDA 171,31 M2

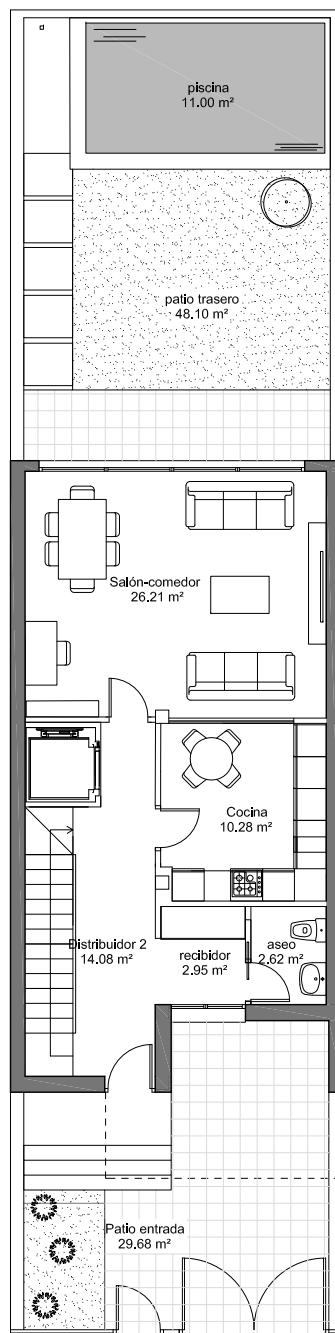
SUP UTIL JARDINES/ TERRAZAS 98,70 M2

## SUPERFICIE CONSTRUIDA VIVIENDA B

SUP CONSTRUIDA VIVIENDA 223,25 M2



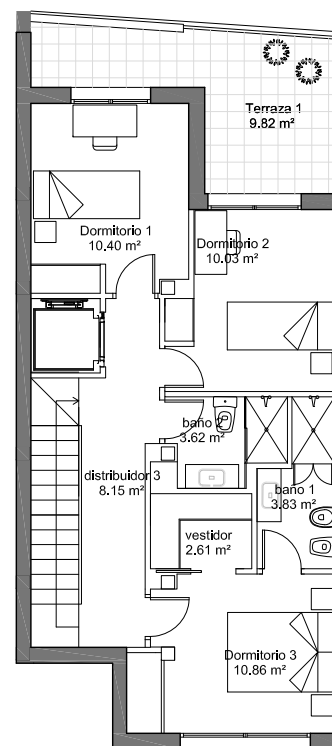
planta sótano



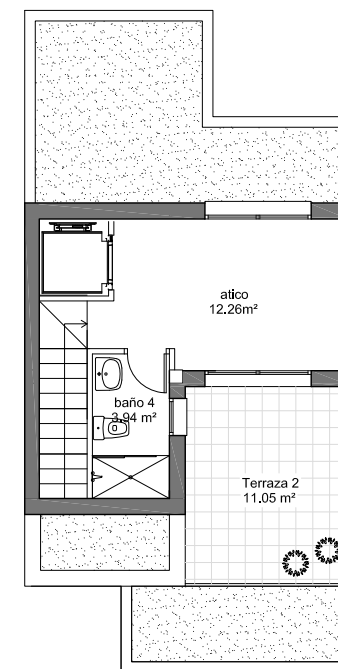
planta baja



Residencial  
**VIENTO DEL ESTE**



planta primera



planta ático